

SVODIČE PŘEPĚTÍ SVD

T3



SVD-253-1N-MZS

- K ochraně elektrických sítí a zařízení před přepětím vzniklým nepřímým úderem blesku.
- K ochraně před přepětím vzniklým atmosférickými poruchami a od spínacích pochodů v sítích.
- K ochraně běžné elektroinstalace v bytech, domech, komerčních budovách apod.
- Snižuje napětí a omezuje energii přepětové vlny způsobené nepřímým úderem blesku a nebo spínacími pochody v sítích.
- Použití: jako třetí stupeň (jemná ochrana) v 3stupňové ochraně před přepětím – typ 3 podle ČSN EN 61643-11.
- Další informace ohledně nabídky přepětových ochran OEZ jsou v dokumentu „Přepětové ochrany - Aplikační příručka“.

Svodiče přepětí SVD

- Svodiče přepětí určené pro ochranu zařízení citlivých na přepětí.
- Použití zejména v sítích TN-S, TT. Při použití v síti TN-C je třeba propojit svorky N a PE.
- V případě potřeby instalovat třetí stupeň v 3fázové síti, je možné použít 3 přístroje určené pro 1fázové síť.
- Hlavní prvek tvoří varistor.
- Možnost montáže do běžných rozvodnic a rozváděčových skříní Distri.
- Konstrukce dvoudílná, sestávající se ze základny a výměnného modulu s vlastním varistorem. V případě poruchy postačí vyměnit modul za nový bez nutnosti odpojovat napájení.
- Dálková a vizuální signalizace stavu odpojovacího zařízení (po odpojení je svodič přepětí nefunkční a je nutné vyměnit výměnný modul).

Provedení pro síť	Typ	Objednací kód	Počet modulů	Hmotnost [kg]	Balení [ks]
jednofázové	SVD-253-1N-MZS	OEZ:38371	1	0,100	1

Výměnné moduly

Pro přístroj	Nahradní modul	Objednací kód	Počet modulů v přístroji	Hmotnost [kg]	Balení [ks]
SVD-253-1N-MZS	SVD-253-1N-M	OEZ:38373	1	0,040	10

Svodič přepětí pro montáž do instalačních krabic SVD-255-1N-AS

- Svodiče přepětí určené pro ochranu zařízení citlivých na přepětí.
- Zvuková signalizace stavu.
- Montáž do běžných typů instalačních krabic společně se zásuvkou (není potřeba extra instalační krabice).







SVD-255-1N-AS

Typ	Objednací kód	Hmotnost [kg]	Balení [ks]
SVD-255-1N-AS	OEZ:46246	0,042	1

SVODIČE PŘEPĚTÍ SVD

T3

Parametry

Typ		SVD-253-1N-MZS	SVD-255-1N-AS
Normy		ČSN EN 61643-11 IEC 61643-11	ČSN EN 61643-11 IEC 61643-11
Certifikační značky			
Jmenovité napětí	U_n	AC 230 V	AC 230 V
Nejvyšší trvalé provozní napětí	U_c	AC 253 V	AC 255 V
		N-PE	-
Jmenovitý výbojový proud (8/20 μ s)	I_n	L-N 3 kA L-PE 3 kA N-PE -	4 kA 4 kA 4 kA
Jmenovitý zatěžovací proud při 30 °C	I_t	26 A	-
Napětí naprázdno	U_{oc}	6 kV	6 kV
Jmenovitý kmitočet	f_n	50/60 Hz	50/60 Hz
Napětová ochranná hladina	U_p	L-N $\leq 1,1$ kV L-PE $\leq 1,5$ kV N-PE $\leq 1,5$ kV	$\leq 1,5$ kV $\leq 1,5$ kV $\leq 1,5$ kV
Klasifikace přepětových ochran		podle ČSN EN 61643-11 typ 3  podle IEC 61643-11 třída III	typ 3  třída III
Doba odezvy		L-N ≤ 25 ns L-PE ≤ 100 ns N-PE -	≤ 25 ns ≤ 100 ns ≤ 100 ns
Max. předřazený jistič (C) nebo pojistka gG/gL		25 A	16 A
Krytí		IP20	IP20 (po instalaci)
Montáž		na „U“ lišty podle ČSN EN 60715 – typ TH 35	do instalačních krabic
Připojení			
Vodič – tuhý (plný, slaný)		0,2 ÷ 4 mm ²	-
Vodič – ohebný		0,2 ÷ 2,5 mm ²	-
Dotahovací moment		0,8 Nm	-
Přívod seshora nebo zespodu		pouze zespodu	-
Optická/zvuková signalizace			
Funkční stav		barva průzračná	-
Nefunkční stav		barva červená	akusticky
Dálková signalizace			
Řazení kontaktů ¹⁾		01	-
Max. napětí/proud	U_{max}/I_{max}	AC 250 V / 3 A DC 30 V / 1 A	- -
Připojení – vodič (tuhý, ohebný)		0,2 ÷ 4 mm ²	-
Dotahovací moment		0,8 Nm	-
Pracovní podmínky			
Teplota okolí		-40 ÷ 80 °C	-20 ÷ 70 °C
Pracovní poloha		libovolná	libovolná

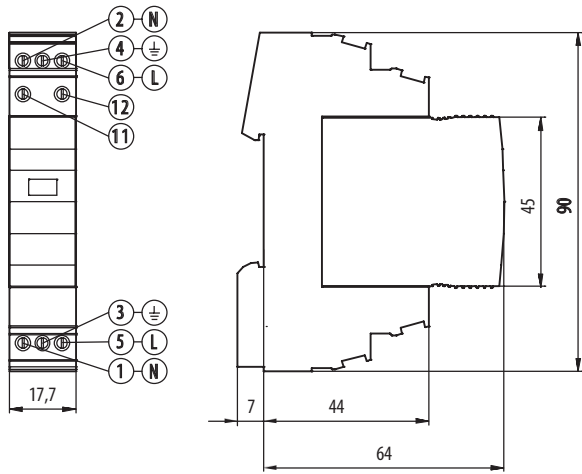
¹⁾ Každá číslice postupně udává počet kontaktů zapínacích, rozpínacích a přepínacích.

SVODIČE PŘEPĚTÍ SVD

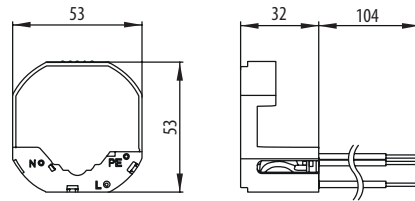
T3

Rozměry

SVD-253-1N-MZS

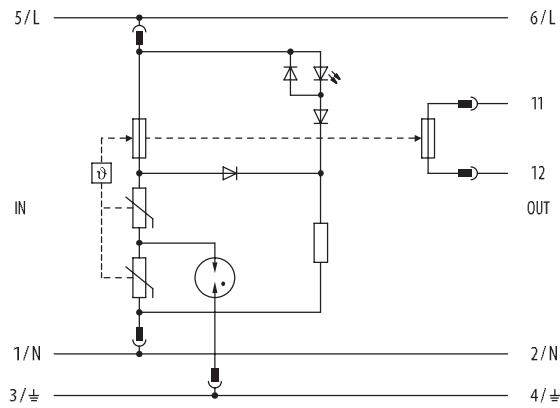


SVD-255-1N-AS



Schéma

SVD-253-1N-MZS



SVD-255-1N-AS

