

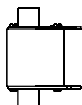
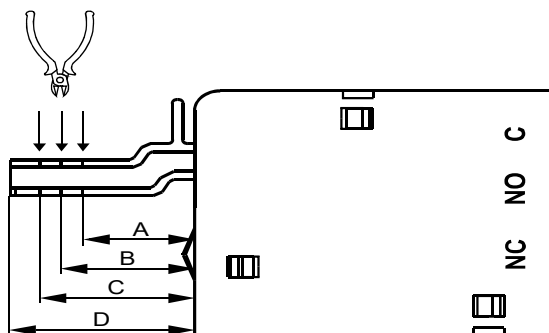
INSTRUCTIONS FOR USE, NÁVOD K POUŽITÍ

SIGNAL SWITCH
NÁVĚSTNÍ KONTAKT

CE EAC

VL 50, VL52

1



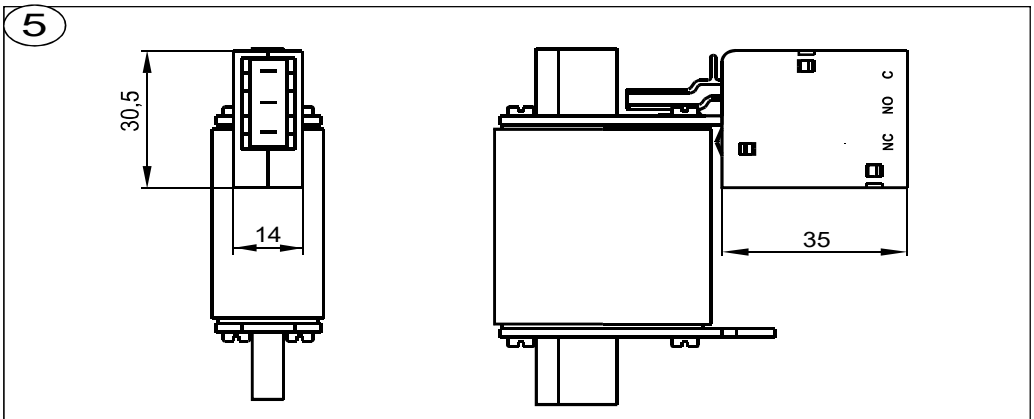
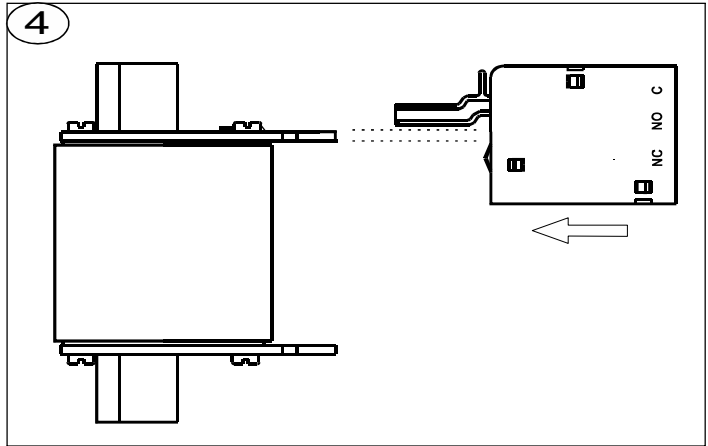
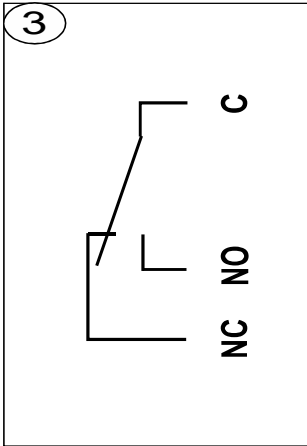
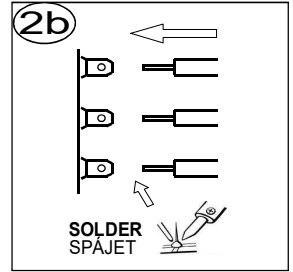
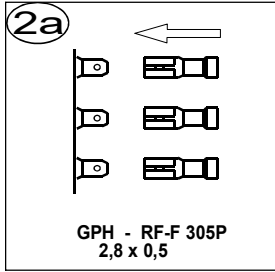
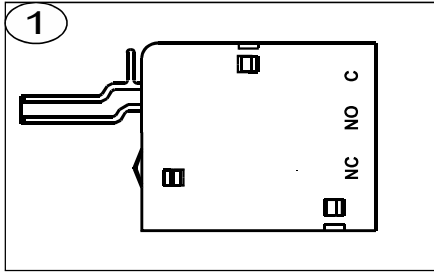
A ...PNA000, PHNA000, PLNA000,
 PNA00, PHNA00, PLNA00
 PNA1 ≥ 200A, PHNA1 ≥ 200A, PLNA1 ≥ 200A
 PNA2 ≥ 315A, PHNA2 ≥ 224A, PLNA2 ≥ 315A
 PNA3 ≥ 500A, PHNA3 ≥ 350A
 P51R06, P51U06, P51V06
 P50U06, P52U06

B ...PNA1 ≤ 160A, PHNA1 ≤ 160A, PLNA1 ≤ 160A
 C ...PNA2 ≤ 250A, PHNA2 ≤ 200A, PLNA2 ≤ 250A
 D ...PNA3 ≤ 400A, PHNA3 ≤ 315A
 P50R06, P50T06

Installation, service and maintenance of the electrical equipment may be carried out by an authorized person only.

Montáž, obsluhu a údržbu smí provádět jen osoba s odpovídající elektrotechnickou kvalifikací.

VL 50, VL52



2

Only materials which have low adverse environmental impact and which do not contain dangerous substances as specified in ROHS directive have been used in the product. According to WEEE directive, the product becomes electric waste after the end of its life cycle, to which rules for collection, recycling and further use apply.

Ve výrobku jsou použity materiály s nízkým negativním dopadem na životní prostředí, které neobsahují zakázané nebezpečné látky dle ROHS. Podle směrnice WEEE se výrobek stává po skončení jeho životního cyklu elektroodpadem, na který se vztahují pravidla pro sběr, recyklaci a další využití.



VL50, VL52

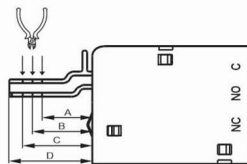
INSTRUCTIONS FOR USE, NÁVOD K POUŽITÍ

SIGNAL SWITCH
NÁVĚSTNÍ KONTAKT



VL 50, VL52

1



A... PNA000, PHNA000, PLNA000,
PNA00, PHNA00, PLNA00
PNA1 ≥ 200A, PHNA1 ≥ 200A, PLNA1 ≥ 200A
PNA2 ≥ 315A, PHNA2 ≥ 224A, PLNA2 ≥ 315A
PNA3 ≥ 500A, PHNA3 ≥ 350A
P51R06, P51U06, P51V06
P50U06, P52U06

B... PNA1 ≤ 160A, PHNA1 ≤ 160A, PLNA1 ≤ 160A
C... PNA2 ≤ 250A, PHNA2 ≤ 200A, PLNA2 ≤ 250A
D... PNA3 ≤ 400A, PHNA3 ≤ 315A
P50R06, P50T06

Installation, service and maintenance of the electrical equipment may be carried out by an authorized person only.
Montáž, obsluhu a údržbu smí provádět jen osoba s odpovídající elektrotechnickou kvalifikací.

Návod na použitie

SLOVENSKY

Návestný kontakt - VL50, VL52

- 1 Montáž, obsluhu a údržbu môže vykonávať iba osoba so zodpovedajúcou elektrotechnickou kvalifikáciou.
- 2 Vo výrobku sú použité materiály s nízkym negatívnym dopadom na životné prostredie, ktoré neobsahujú zakázané nebezpečné látky podľa ROHS.
Podľa smernice WEEE sa výrobok stáva po skončení jeho životného cyklu elektroodpadom, na ktorý sa vzťahujú pravidlá pre zber, recykláciu a ďalšie využitie.

Инструкция по эксплуатации

ПО-РУССКИ

Сигнальный контакт - VL50, VL52

- 1 Установку, обслуживание и уход может проводить только лицо с соответствующей электротехнической квалификацией.
- 2 В изделии применены материалы с малым негативным влиянием на окружающую среду, которые не содержат запрещенные опасные вещества, указанные в директиве ROHS.
Согласно директиве WEEE изделие после истечения его срока службы становится электроотходом, на который распространяются правила для сбора, рециклирования и другого использования.

Instrukcja obsługi

PO POLSKU

Styk sygnalizacyjny - VL50, VL52

- 1 Montaż, obsługę i konserwację wykonywać może wyłącznie odpowiednio wykwalifikowana osoba z branży elektrotechnicznej.
- 2 W wyrobie zastosowane zostały materiały z niskim negatywnym oddziaływaniem na środowisko naturalne, które nie zawierają zakazanych niebezpiecznych substancji zgodnie z ROHS.
Zgodnie z dyrektywą WEEE wyrób po zakończeniu cyklu żywotności staje się odpadem elektrycznym, który objęty jest regulacjami dot. zbioru, recyklingu i kolejnego wykorzystania.

Gebrauchsanweisung

DEUTSCH

Signalkontakt - VL50, VL52

- 1 Die Montage, die Bedienung und Instandhaltung kann nur der Arbeiter mit der entsprechenden elektrotechnischen Qualifikation verrichten.
- 2 Für das Erzeugnis werden Stoffe mit niedrigen negativen Umweltauswirkungen angewandt, die keine verbotenen gefährlichen Stoffe nach ROHS enthalten.
Gemäß der Richtlinie WEEE wird das Produkt nach Ablauf seines Lebenszyklus zum Elektroabfall, für den die Regeln der Sammlung, Wiederverwertung und Wiederverwendung gelten.

Instrucciones de uso

ESPAÑOL

Contacto de las señales - VL50, VL52

- 1 El montaje, servicio y mantenimiento puede realizar únicamente la persona con la cualificación electrotécnica correspondiente.
- 2 En el producto están usados los materiales que tienen incidencia negativa baja al medio ambiente, que no incluyen las materias peligrosas prohibidas según ROHS. Según la Directiva WEEE, al final de su ciclo de vida útil, el producto se convierte en desecho de equipos eléctricos y electrónicos y por ende se aplican las normas correspondientes de recolección, reciclaje y uso ulterior.

Mode d'emploi

FRANÇAIS

Contact de signalisation - VL50, VL52

- 1 Le montage, la commande et l'entretien ne peuvent être effectués que par une personne ayant une qualification électrotechnique appropriée.
- 2 Le produit contient des matériaux à faible impact sur l'environnement qui ne contiennent pas de substances dangereuses selon ROHS. Conformément à la Directive DEEE, le produit en fin de vie devient le déchet d'équipement électrique et électronique qui doit être collecté, recyclé et valorisé ultérieurement.

Instructiuni de utilizare

ROMANA

Contact de semnal - VL50, VL52

- 1 Instalarea, operarea si întreținerea trebuie să fie efectuate numai de către o persoană cu calificare de electrician.
- 2 la executia acestui produs au fost utilizate numai materiale care au impactul negativ asupra mediului redus si care nu contin substante periculoase, în conformitate cu directiva RoHS. Conform directivei WEEE, produsul devine deșeu după încheierea ciclului său de viață, la care se aplică regulile de colectare, reciclare și utilizare ulterioară.